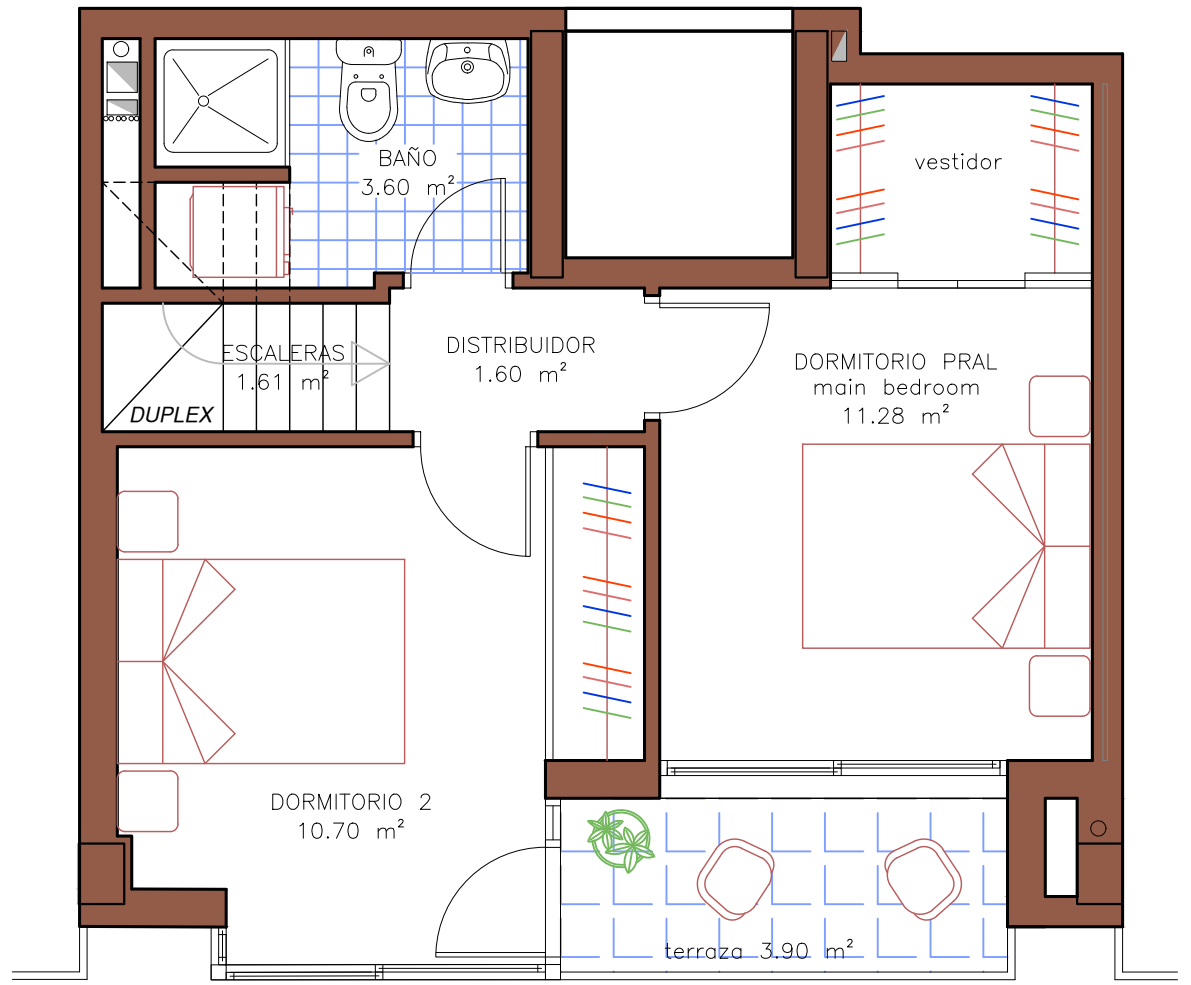


# Edificio De La Rosa

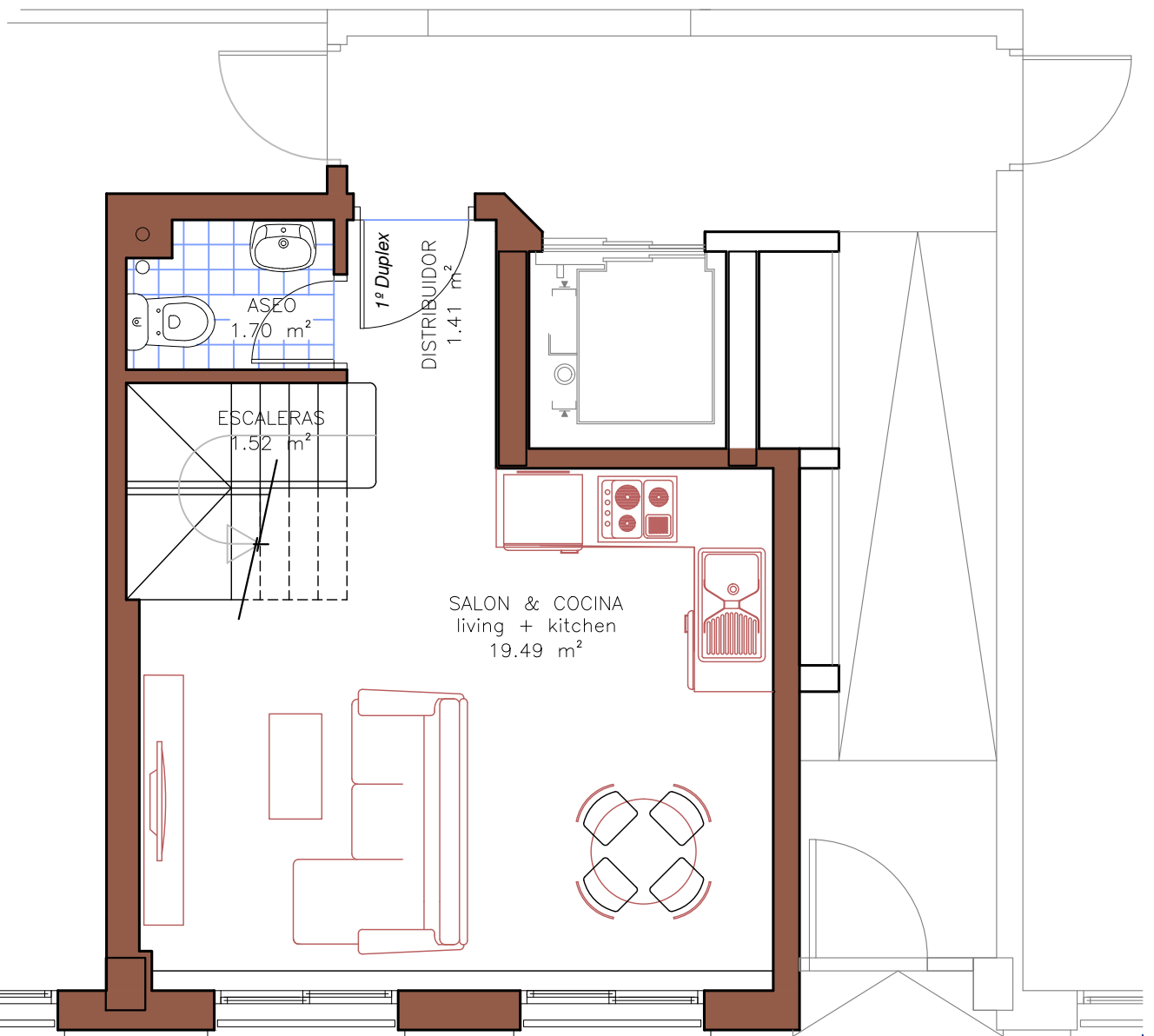
Calle Poeta Salvador Rueda 87-89.



## PLANTA ALTA

Dos Dormitorios y Terraza

VIVIENDA PRIMER DUPLEX.  
SUPERFICIE CONSTRUIDA 74,58 m<sup>2</sup>



## PRIMER DUPLEX

## PLANTA BAJA

Salón y Cocina

ESCALA GRÁFICA: 0m 1m 3m 4m 5m

Proyecto realizado por AArquitectos: Sebastián Valenzuela Moreno y Javier A. Muñoz Baena

Este documento es de carácter informativo. Puede sufrir modificaciones por razones urbanísticas, legales o técnicas.

