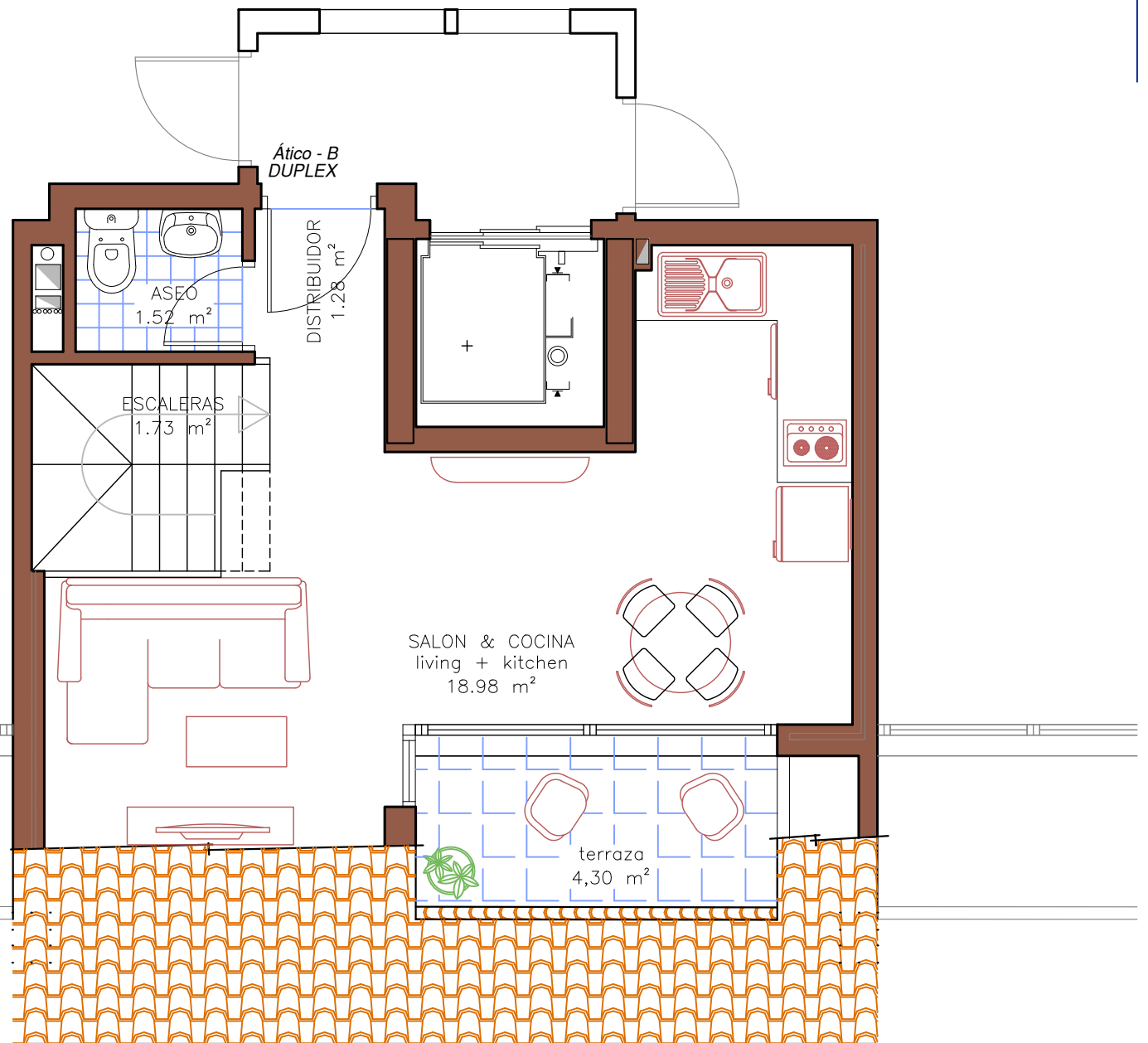


# Edificio De La Rosa

Calle Poeta Salvador Rueda 87-89.



## PLANTA ÁTICO

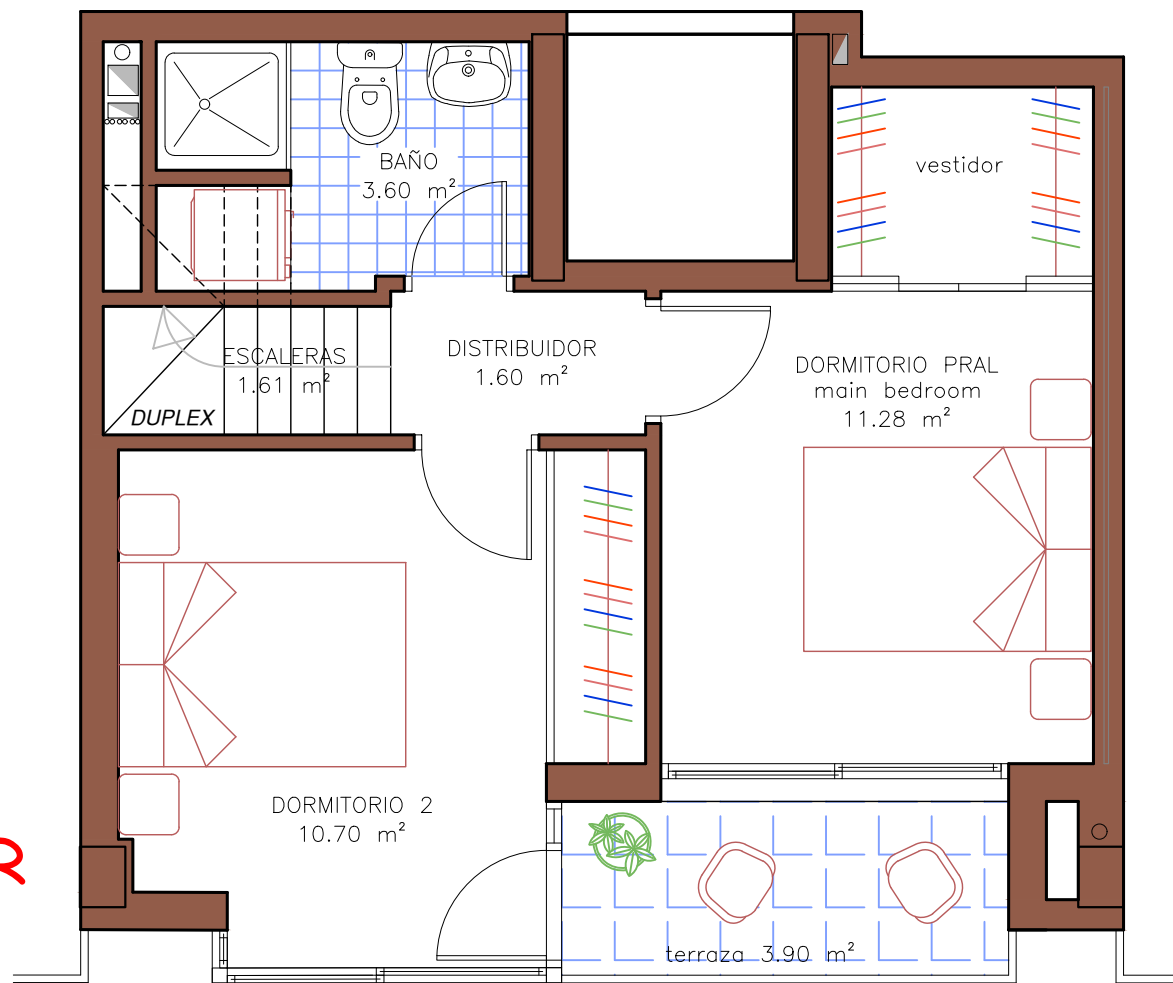
Salón y Cocina

VIVIENDA ATICO B-DÚPLEX

SUPERFICIE CONSTRUIDA 75,68 m<sup>2</sup>  
 TERRAZA O PATIO 4,30 m<sup>2</sup>  
 SUPERFICIE TOTAL: 79,98 m<sup>2</sup>

## PLANTA INFERIOR

Dos Dormitorios y Terraza  
 (en 2º planta del edificio)



ESCALA GRÁFICA: 0m 1m 3m 4m 5m

Proyecto realizado por AArquitectos: Sebastián Valenzuela Moreno y Javier A. Muñoz Baena

Este documento es de carácter informativo. Puede sufrir modificaciones por razones urbanísticas, legales o técnicas.

