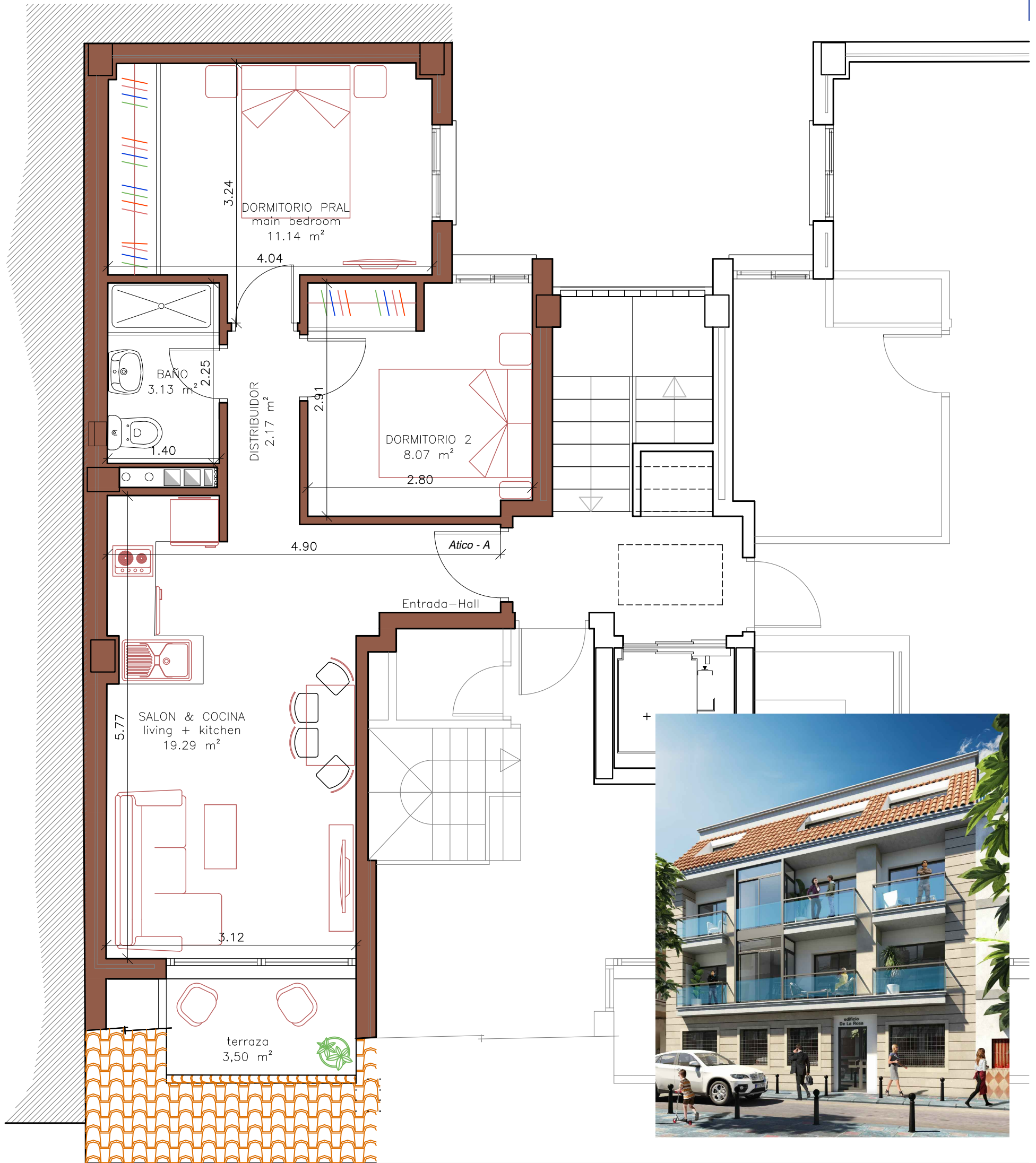


# Edificio De La Rosa

Calle Poeta Salvador Rueda 87-89.



VIVIENDA ATICO A.  
SUPERFICIE CONSTRUIDA 59,36 m<sup>2</sup>  
TERRAZA O PATIO 3,50 m<sup>2</sup>  
SUPERFICIE TOTAL: 62,86 m<sup>2</sup>

**PLANTA ÁTICO**  
**PLANO DE COTAS**

ESCALA GRÁFICA: 0m 1m 3m 4m 5m

Proyecto realizado por AArquitectos: Sebastián Valenzuela Moreno y Javier A. Muñoz Baena

Este documento es de carácter informativo. Puede sufrir modificaciones por razones urbanísticas, legales o técnicas.

